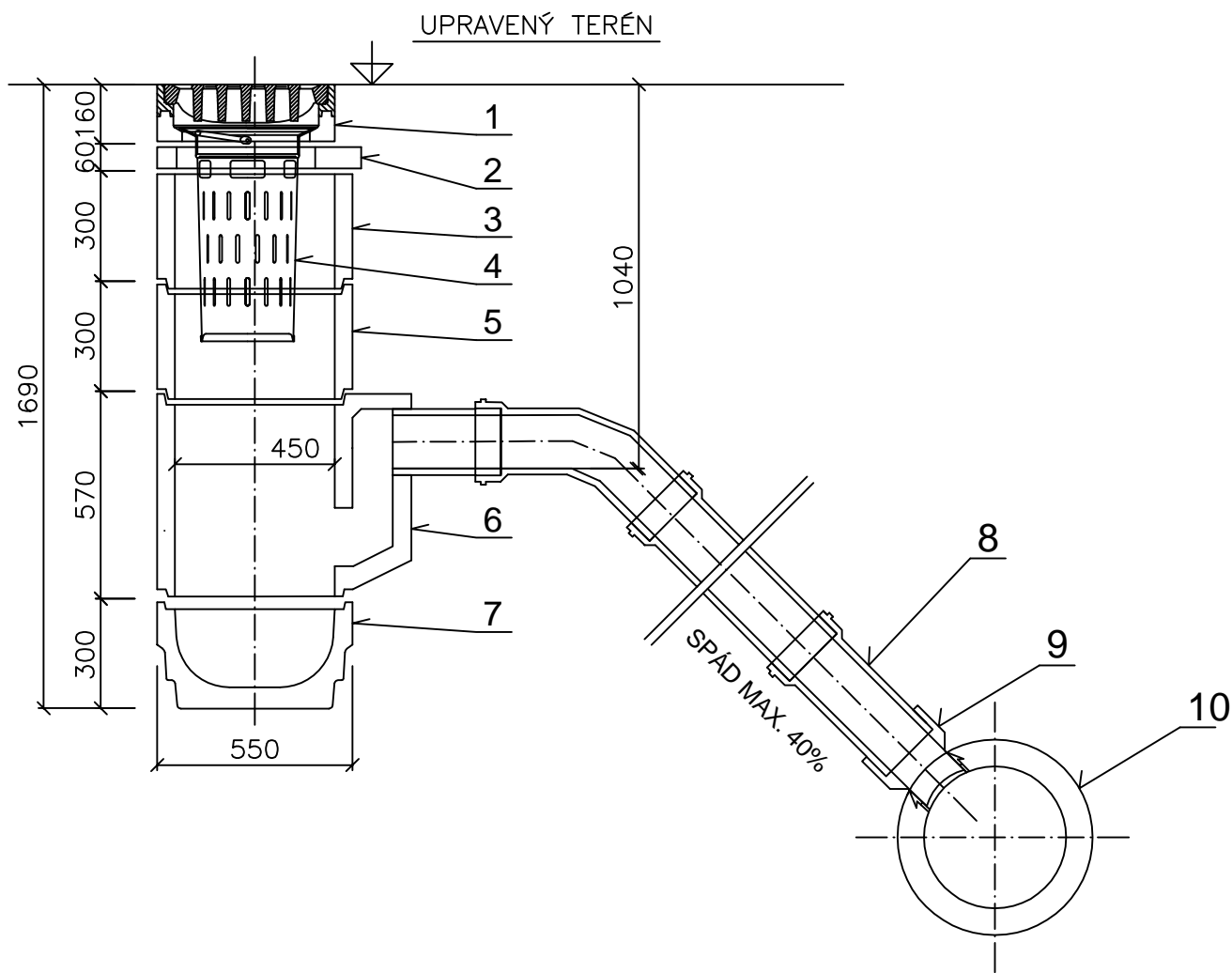
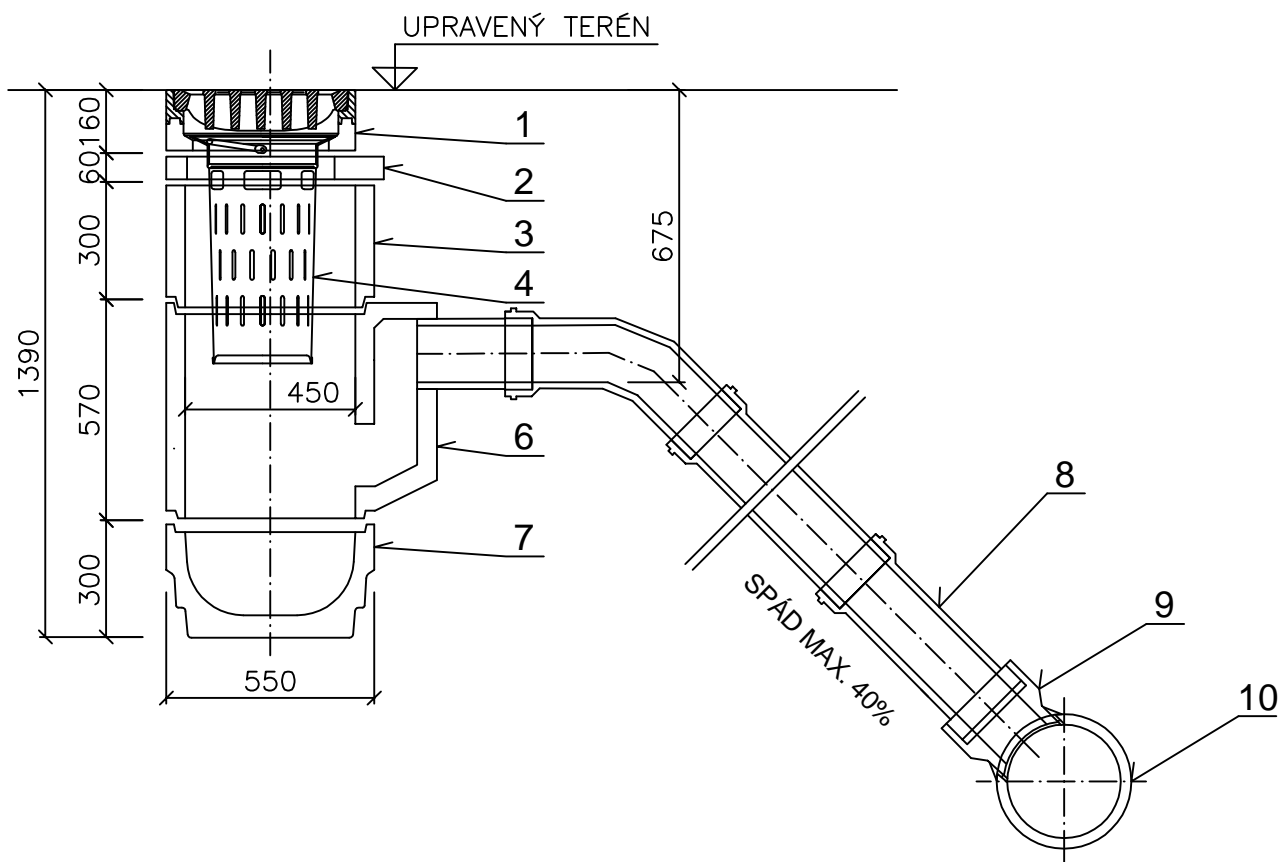


NAPOJENÍ ULIČNÍ VPUSTI NA STÁVAJÍCÍ KAMENINOVÉ POTRUBÍ DN 250, 500



NAPOJENÍ ULIČNÍ VPUSTI NA PLASTOVÉ POTRUBÍ PVC PLNOSTĚNNÉ



LEGENDA

POZ.	POPIS, OBJ. ČÍSLO
1	KANALIZAČNÍ MŘÍŽ S RÁMEM - D400
2	VYROVNÁVACÍ PRSTENEC
3	SKRUŽ HORNÍ
4	KALOVÝ KOŠ POZINK.
5	SKRUŽ STŘEDOVÁ
6	SKRUŽ SIFON DN 150 PVC
7	DNO S KALOVOU PROHLUBNÍ
8	POTRUBÍ PVC DN 150, SN 12
9	ODBOČKA PVC DN250/PVC DN 150
9	KOLMÉ SEDLO, FLEX-SEAL ř. PA/DN250,500
10	POTRUBÍ PVC, SN12, DN 250, 300
10	STÁVAJÍCÍ POTRUBÍ - KA DN 250, 500

ZODP. PROJEKTANT		ING. IVA ŠRÁMKOVÁ		Ing. Iva Šrámková projekty vodohospodářských staveb Milíňov 36, 341 42 Hlavňovice tel. 722928428, IČO 73717908		
PROJEKTANT		ING. IVA ŠRÁMKOVÁ				
INVESTOR		MĚSTO HORAŽDOVICE, MÍROVÉ NÁMĚSTÍ 1, HORAŽDOVICE				
OBEC	HORAŽDOVICE	OKRES	KLATOVY		PLZEŇSKÝ KRAJ	
STAVBA					DATUM	07/2020
ZÁKLADNÍ TECHNICKÁ VYBAVENOST LORETA					STUPEŇ	DSP
					ZAKÁZKOVÉ ČÍSLO	14/2020
SO 400 - KANALIZACE VČ. KANALIZAČNÍCH PŘÍPOJEK  VZOROVÁ ULIČNÍ VPUST					FORMÁT	2 A4
					MĚŘÍTKO	1:20
					ČÍSLO VÝKRESU	D.4.2.13